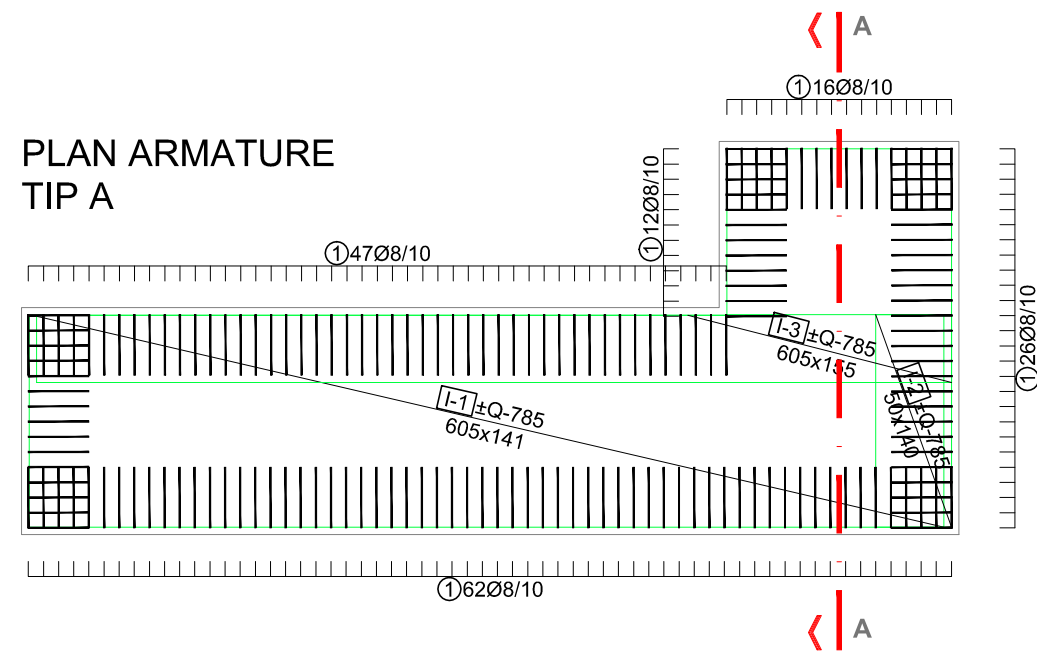

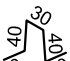


[illegible]

①Ø8 ②Ø20 1Q-785 ①Ø8

40 39 40 30 30 30

①Ø8 L=119 (178) ②Ø20 L=170 (44)

Šipke - specifikacija					
ozn	oblik i mjere [cm]	Ø	lg [m]	n [kom]	lgn [m]
PCO jedinica tip A (2 kom)					
1		8	1.19	356	423.64
2		20	1.70	88	149.60
3D geometrija					

primarnog taložnika  
Lapi 2, Strojarski projekt

ak 8x20 cm

2.0%

beton C16/20

2.0%

8 100 260 100 8

476

- betonski opločnjaci 50x50x6
- separacija 4-8 mm, d =4,0 cm
- nabijeni kameni materijal d=30cm

- AB ploča d=50 cm, C30/37 XS1, XC2, XC4, XF3, XM1, CI 0,20
- podložni beton C16/20, d=10 cm
- nasip kamena d=20 cm,  $M_s=40$  MPa

Mreže - plan rezanja							
PCO jedinica tip A							
Q-785 (605 cm x 215 cm)							
		2x I-3 605 x 155 I-2 50 x 140 I-2 50 x 140				2x I-3 605 x 155	
		4x I-1 605 x 141					
Mreže - specifikacija							
Pozicija	Oznaka mreže	B [cm]	L [cm]	n	Jedinična težina [kg/m2]	Ukupna težina [kg]	
PCO jedinica tip A (2 kom)							
I-1	Q-785	141	605	4	12,46	423,65	
I-2	Q-785	140	50	4	12,46	35,01	
I-3	Q-785	155	605	4	12,46	465,87	
Ukupno						924,53	

PCO jedinica primarnog taložnika  
(obrađeno u Mapi 2. Strojarski projekt  
uređaja)

betonski rubnjak 8x20 cm  
(ukupne dužine 18,0 m)

416

100

200

8

10.0

5.0

13.00

4.16

54.66

P(ab temelja)= 5.0 m<sup>2</sup>

P(oploćnjaka)= 13.00 m<sup>2</sup>

8

100

250

100

8

466

Technical drawing of a rectangular reinforced concrete slab (L-1) with dimensions and reinforcement details.

**Plan View (Top):**

- Overall dimensions: 200 (width) x 250 (length).
- Reinforcement: 20Ø8/10 (top and bottom bars).
- Central label: L-1 Q-785 241x191.
- Section line 1-1 is indicated.

**Section View 1-1 (Bottom):**

- Width: 200.
- Height: 50.
- Reinforcement: 1Ø8 (top bar), 2Ø20 (bottom bars).
- Label: 1-1 R=1:50 Q-785.

**Detail Dimensions (Bottom):**

- Detail 1: 1Ø8 L=119 (90). Dimensions: 40 (width), 39 (height), 40 (width).
- Detail 2: 2Ø20 L=170 (6). Dimensions: 40 (width), 30 (height), 40 (width), 30 (height).

PCO jedinica primarnog taložnika  
(obrađeno u Mapi 2. Strojarski projekt  
uređaja)

betonski rubnjak  
8/20/100 cm

2.0%

2.0%

- betonski opločnjaci 50x50x6  
- separacija 4-8 mm, d =4,0 cm  
- nabijeni kameni materijal d=30cm

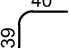
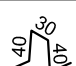
beton C16/20

8 100 200 100 8

416

20 10 50 80

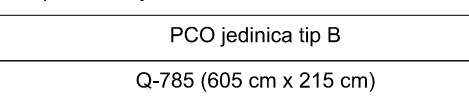
- AB ploča d=50 cm, C30/37 XS1,  
XC2, XC4, XF3, XM1, CI 0,20  
- podložni beton C16/20, d=10 cm  
- nasip kamena d=20 cm ,Ms=40 MPa

Šipke - specifikacija					
ozn	oblik i mjere [cm]	Ø	lg [m]	n [kom]	lgm [m]
PCO jedinica tip B (1 kom)					
1		8	1.19	90	107.10
2		20	1.70	6	10.20
3D geometrija					

Šipke - rekapitulacija			
Ø [mm]	Ign [m]	Jedinična težina [kg/m]	Težina [kg]
B500B			
8	530.74	0.40	209.64
20	159.80	2.47	394.76
Ukupno (B500B)			604.39
Ukupno			604.39

PCO JEDINICE						
TIP B						
Mreže - specifikacija						
Pozicija	Oznaka mreže	B [cm]	L [cm]	n	Jedinična težina [kg/m <sup>2</sup> ]	Ukupna težina [kg]
PCO jedinica tip B (1 kom)						
I-1	Q-785	191	241	2	12.46	114.71
Ukupno						114.71

Mreže - rekapitulacija						
Oznaka mreže	B [cm]	L [cm]	n	Jedinična težina [kg/m <sup>2</sup> ]	Ukupna težina [kg]	Neto ugrađena težina [kg]
Q-785	215	605	9	12,46	1458,66	787,8
Ukupno					1458,66	787,8


Mreže - plan rezanja
PCO jedinica tip B
Q-785 (605 cm x 215 cm)


**NAPOMENA:**

- Sve mjere prekontrolirati na licu mjesta te uskladiti sa stvarnim stanjem na terenu.
- Dužine i broj pojedinih šipki prilagoditi sukladno položaju otvora te eventualnim promjenama dimenzija.

RAZRED TLAČNE ČVRSTOĆE	RAZRED IZLOŽENOSTI	ARMATURA	ZAŠTITNI SLOJ (cm)
C 30/37	XS1;XC2;XC4, XF3; XM1; CI 0,2	B 500 B	4,5

A	05/09/2017	N.Šonjić	T.Vuković	Z.Tadić	IZDANJE ZA GLAVNI PROJEKT	
<i>revizija</i>	<i>datum</i>	<i>dizajnirao</i>	<i>provjerio</i>	<i>odobrio</i>	<i>komentari</i>	

Projektant: <b>ZDENKO TADIĆ</b> , dipl.ing.građ. 	Investitor: <b>Odvodnja d.o.o. Zadar</b>	
	Projekt: <b>GLAVNI PROJEKT</b>	Strukovna odrednica: <b>GRAĐEVINSKI PROJEKT</b>
Suradnik: <b>TOMISLAV VUKOVIĆ</b> , dipl.ing.građ. <b>NENAD ŠONJIĆ</b> , mag.ing.aedif.	Naziv zahvata u prostoru / obuhvata: <b>DOGRADNJA UREĐAJA ZA PROČIŠĆAVANJE OTPADNIH VODA "CENTAR" U ZADRU</b> Sadržaj: <b>ARMIRANO-BETONSKI TEMELJ POSTOLJA PCO JEDINICE (TIP A i TIP B) - TLOCRTI PRESJECI I SPECIFIKACIJA ARMATURE</b>	
	Broj projekta: <b>I-1755/17</b> Datum: <b>Osijek, svibanj 2018.</b> Zajednička oznaka: <b>H-262</b> Datoteka: <b>I-1755-17_03_TEMELJ POSTOLJA PCO JEDINICA.DWG</b>	Mjerilo: <b>1 : 50</b> Broj priloga: <b>9.2</b>